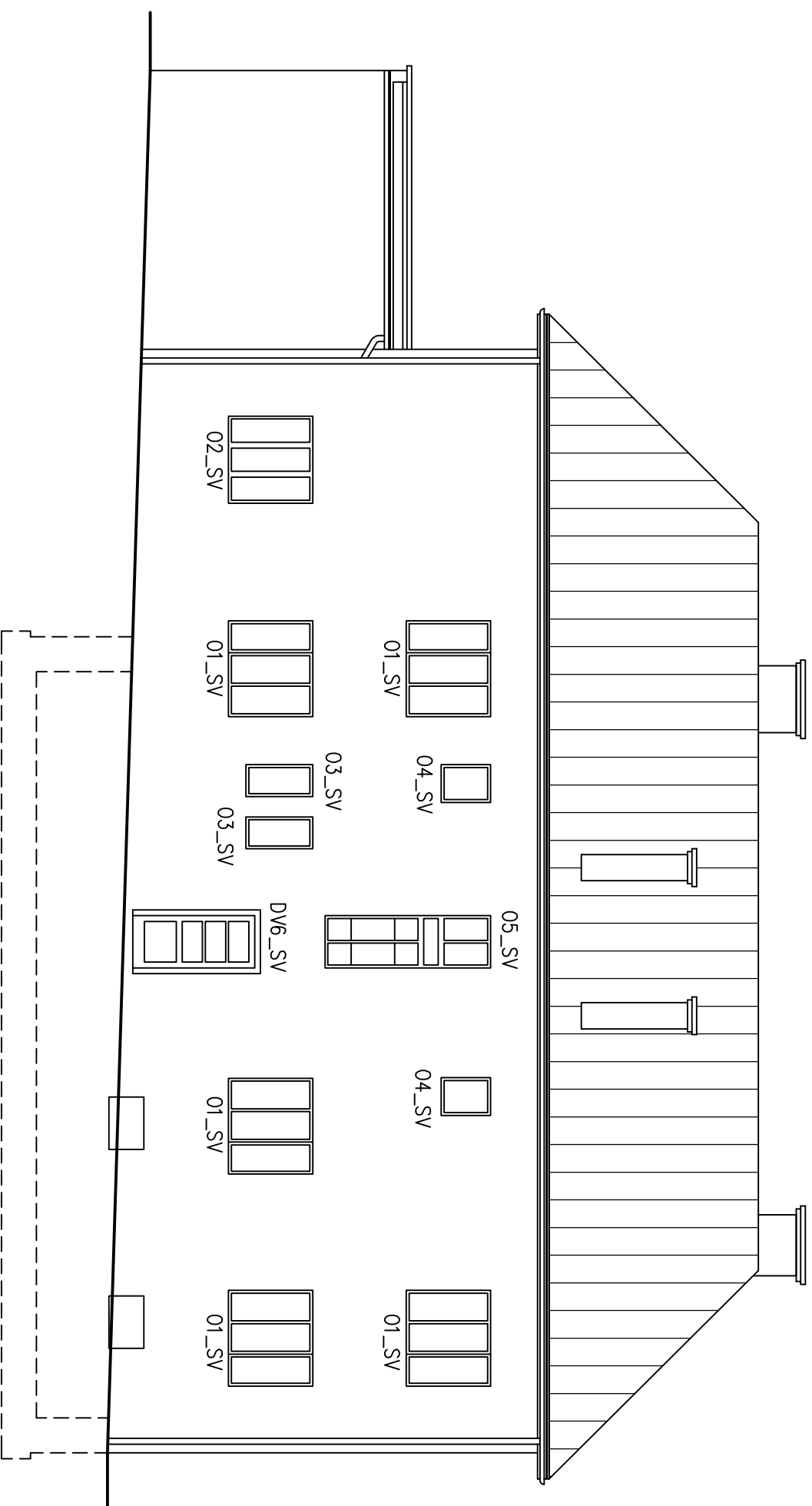
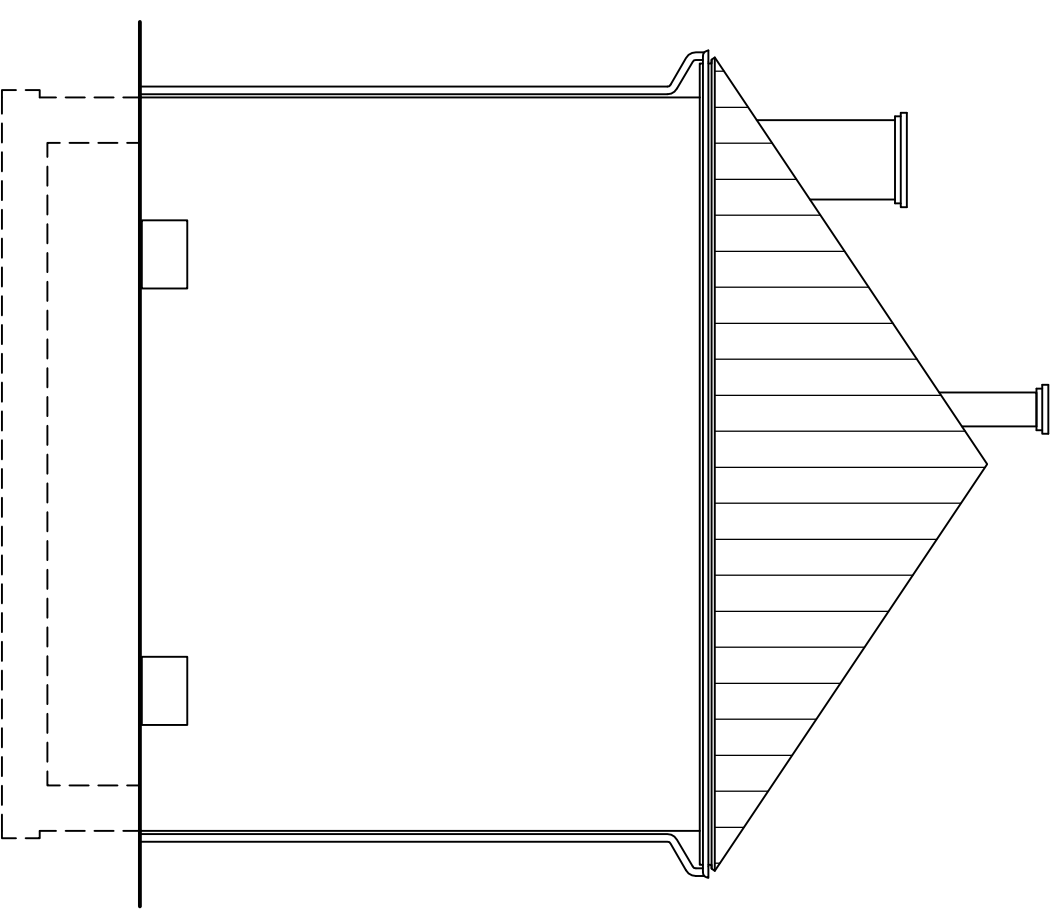


# POHLEDY 2 STÁVAJÍCÍ

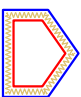
## POHLED SEVEROVÝCHODNÍ



## POHLED SEVEROZÁPADNÍ



TABULKA VÝPLNÍ OTVORŮ			
POPIS	ROZMĚR	POČET KS	POZNÁMKA
01_SV	1,85x1,65	5	OKNO DŘEVĚNÉ ŠPALETOVÉ
02_SV	1,5x1,5	1	OKNO DŘEVĚNÉ ZDVOUJENÉ
03_SV	0,75x1,15	2	OKNO DŘEVĚNÉ ŠPALETOVÉ
04_SV	0,7x0,85	2	OKNO DŘEVĚNÉ ŠPALETOVÉ
05_SV	1,1x2,85	1	OKNO DŘEVĚNÉ ŠPALETOVÉ
DV6_SV	1,1x2,2	1	DVEŘE DŘEVĚNÉ S VÝPLNÍ JEDNODUCHÝM SKLEM

Stavebník: <b>OBEC KOŠICE, Košice 47, 391 17 Košice u Tábora</b>				Okres: <b>TÁBOR</b>	
Místo: <b>K.Ú. Košice u Soběslavi, 670812, parc. st.58/2</b>					
Akce: <b>Zateplení obecního úřadu</b>					
<b>KOŠICE</b>					
Měřítko: <b>1:100</b>	Stupeň: <b>DSP</b>	Počet A4: <b>2x44</b>	Arch. č.: <b>17/2013</b>	Č. výkr.: <b>D: 1.08</b>	
Objekt: <b>SO-01 OBECNÍ ÚŘAD</b>				Č. kopie	
Název: <b>POHLEDY 2</b>					
 <b>ING. MARTIN POBUDA</b> Hrabčel 320 391 11 Planá nad Lužnicí IČ: 74383078 tel.: +420 777 894 236 mail: pobudamartin@seznam.cz			Datum: <b>07/2013</b>		