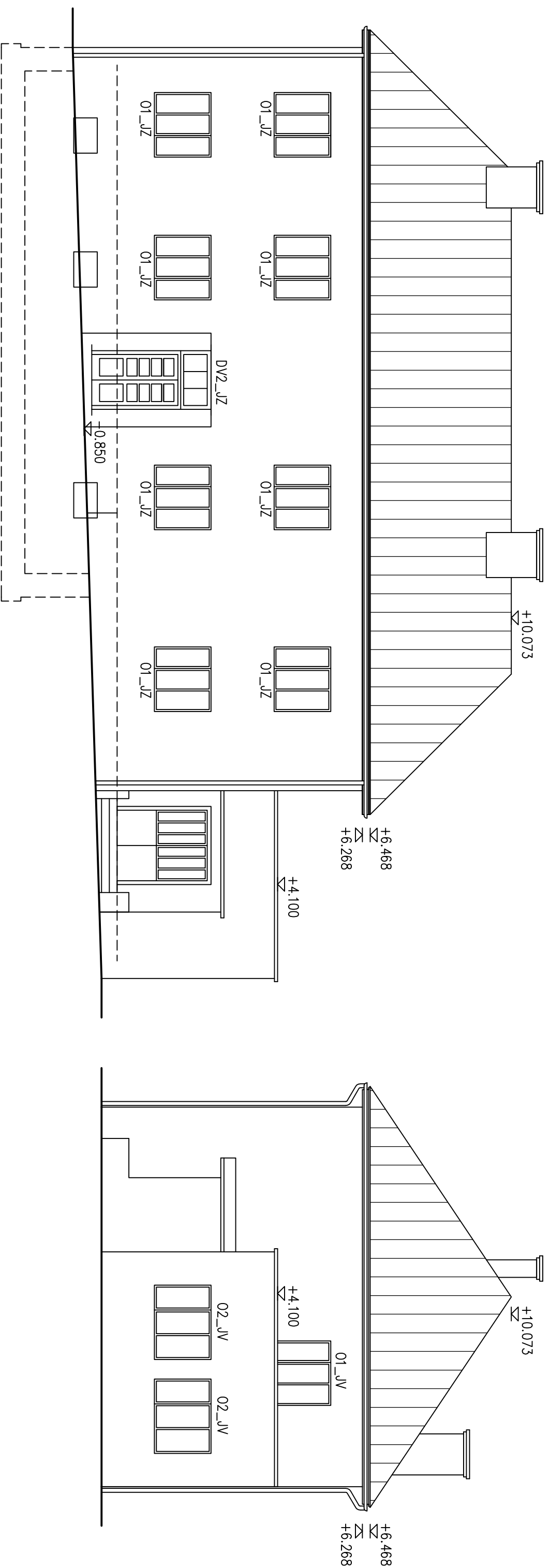


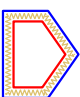
POHLEDY 1 STÁVAJÍCÍ

POHLED JIHOZÁPADNÍ



POHLED JIHOVÝCHODNÍ

TABULKA VÝPLNÍ OTVORŮ			
POPIS	ROZMĚR	POČET KS	POZNÁMKA
01_JZ	1,85x1,65	8	OKNO DŘEVĚNÉ ŠPALETOVÉ
DV2_JZ	1,45x3,05	1	DVEŘE DŘEVĚNÉ S VÝPLNÍ JEDNODUCHÝM SKLEM
D3_JZ	1,9x2,4	1	DVEŘE DŘEVĚNÉ S VÝPLNÍ JEDNODUCHÝM SKLEM
01_JV	1,85x1,65	1	OKNO DŘEVĚNÉ ŠPALETOVÉ
02_JV	2,1x1,55	2	OKNO DŘEVĚNÉ ZDVOJENÉ

Stavebník: OBEC KOŠICE, Košice 47, 391 17 Košice u Tábora			
Místo:	K.Ú. Košice u Soběslavi, 670812, parc. st.58/2	Okres:	TÁBOR
Akce:	Zateplení obecního úřadu		
KOŠICE			
Měřítko:	1:100	Stupeň:	DSP
Objekt:	SO-01 OBECNÍ ÚŘAD		
Název:	POHLEDY 1		
Počet A4: 2x44		Arch. č.:	17/2013
Datum:		Č. výkr.:	D: 1.07
Datum:		07/2013	
 ING. MARTIN POBUDA Hrabecí 320 391 11 Planá nad Lužnicí IČ: 74383078 tel.: +420 777 894 236 mail: pobudamartin@seznam.cz			
Č. kopie			